

**4600 CAN/PLIP
med 4627 sentral**

BRUKSANVISNING



Index

1. INTRODUKSJON	3
2. AKTIVERING OG DEAKTIVERING AV SYSTEMET MED ORIGINAL FJERNKONTROLL ELLER MED COBRA FJERNKONTROLL	3
3. AKTIVERE FUNKSJONER.....	4-5
4. PROGRAMERBARE FUNKSJONER (tilvalg)	6-7
5. NØDSTOPPROSEDYRE	8
6. BATTERIBYTTE FJERNKONTROLL	8
7. BATTERIBYTTE DRIVER CARD	9
8. FEILSØKNING	9
9. ØVRIGE NOTERINGER AV INSTALLATØREN	10-11

Det produktet du har valgt er på lik linje med de kvaliteter og funksjonelle standarder som kreves av de store bilprodusentene og produktet tilfredsstiller de europeiske direktiver for sikkerhet og trygghet. Den teknikk som benyttes for fjernkontrollen* og Driver Card* garanterer et høyt sikkerhetsnivå mot forsøk på å kopiere den digitale koden. Vi vil påminne om at sikkerhetsgraden av dette systemet ytterligere kan økes ved å installere følgende tilbehør:

NIVÅSENSOR

Denne sensor oppdager om kjøretøyet heises opp for kraning eller ved forsøk av tyveri av felgene.

MIKROBØLGESENSOR

Denne sensoren er en bevegelsessensor for beskyttelse av kupe ved f.eks. biler med cabriolet.

STARTSPERRE

For å legge til ekstra startsperre i systemet.

EL. VINDUSHEIS MODUL

Denne modulen hever automatisk vinduene dersom alarmen utløses.

GPS ALARM

Denne modulen sporer opp ditt kjøretøy og sender en alarm til en alarmsentral.

I denne bruksanvisning er alle std. systemfunksjoner listet samt de funksjoner som kan aktiveres av installatør. Les gjennom denne bruksanvisning nøye for å lære deg om alle funksjonene på produktet.

* = tilbehør

1 - INTRODUKSJON

Dette systemet er utrustet med innebygget CAN interface som tillater detektering av datasignaler fra kjøretøyets CAN datanettverk. Systemet kan aktiveres/deaktiveres med kjøretøyets originale fjernkontroll eller med Cobra fjernkontroll (tilbehør):

2 - AKTIVERING OG DEAKTIVERING MED KJØRETØYETS ORIGINAL FJERNKONTROLL ELLER COBRA FJERNKONTROLL (tilbehør)

Trykk på låseknappen på kjøretøyets originale fjernkontroll eller på knapp A på Cobra fjernkontroll for å aktivere alarmsystemet.

Aktivert status bekreftes med:

- Kjøretøyets dører låses (Med Cobra fjernkontroll bare om sentrallåstilkobling er blitt gjort).
- Lydsignaler (om lydindikering er aktivert).
- Blinklys blinker (bare om original fjernkontroll benyttes).
- Lysdioden på nødstopppanelet tennes.

Beskyttelsesfunksjonene for systemet aktiveres etter en 25 sekunder lang aktiveringsperiode. (25 sek. fra lysdioden på nødstopppanelet startet å blinke).



Knapp A - for å aktivere alarmsystemet og låse dørene.

Deaktivering av alarmsystemet: Trykk på knappen for å låse opp dørene med original fjernkontroll eller på knapp B på Cobra fjernkontroll.

Deaktivert status bekreftes med:

- Kjøretøyets dører blir låst opp (med Cobra fjernkontroll bare om sentrallåstilkobling er gjort).
- Lydsignaler (om lydindikering er aktivert)
- Blinklys blinker (bare om original fjernkontroll benyttes).
- Lysdioden på nødstopppanelet slokner.



Knapp B - for deaktivering av alarmsystemet samt låse opp dørene.

Notat: Om et Driver Card (tilbehør) også er koblet til, kan aktivering og deaktivering av systemet utføres med trykknappen på dette kortet. Driver Card er slått på med et kort trykk på knappen (lysdioden i knappens grense blinker med lange pauser). Driver Card er slått av med en 8-sekunders trykk på knappen (lysdioden i knappens grense slokner).

Systemet har et fabrikkoppsett av en del funksjoner (aktive funksjoner). Installatøren har mulighet å aktivere enda flere funksjoner (programerbare funksjoner). Her følger en beskrivelse på disse to gruppene av funksjoner.

3. AKTIVE FUNKSJONER

3.1 - Innvendig beskyttelse med ultralydsensor

Systemet beskytter kjøretøyets kupe med en ultralydsensor (bevegelsessensor). Hvert forsøk på å forsøke å komme inn i kupé medfører at alarmen utløses ut.

3.2 - «Skallbeskyttelse» med åpen dør diagnostikk

Alarmen løses ut om en dør, bakluke eller panser åpnes. Om du har glemt å lukke en eller flere av disse ved aktivering av systemet, vil systemet signalisere dette med 3 ekstra blink og 3 lydsignaler (5 lydsignaler om lydindikering for aktivering/deaktivering er aktivert).

3.3 - Beskyttelse mot avklipping av kabler

Alarmsystemet løses ut om spenningsmåting til systemet brytes.

3.4 - Startsperre

Når alarmen er løst ut kan motoren ikke startes (om startsperrerekablene er tilkoblet ved installasjonen).

3.5 - Aktivering av systemet med ultralydsensoren utkoblet

Denne funksjonen gjør det mulig å aktivere systemet med ultralydsensoren temporært utkoblet. Bevegelsessensoren bør kobles ut dersom dyr eller personer er igjen i kjøretøyet. Om man ønsker at sidevinduer skal stå åpne, bør ultralydsensoren stenges av for å unngå falsk alarm. De andre beskyttelsesfunksjonene er imidlertid aktive.

Slik kobler man temporært ut ultralydsensoren:

- Slå av motoren og sett tennings-låsen i OFF leie.
- Trykk i løpet av 5 sekunder på nødstoppbryteren og hold bryteren inntrykt til ett blink på lysdioden indikerer at kun ultralydsensoren er koblet fra.
- Om man fortsetter å holde knappen inne vil systemet gi 2 blink på lysdioden, som indikerer at eventuell tilkoblet mikrobølge sensor er koblet fra. Fortsetter man å holde knappen inne vil systemet gi 3 blink som viser at både ultralydsensor og mikrobølgesensor er koblet fra. Den/de valgte sensorene vil forbli utkoblet til systemet deaktiveres.
- Sensorene kobles inn igjen ved neste aktivering.

NB! På noen kjøretøy kobles automatisk ultralydsensoren ut dersom noen av siderutene forlates i åpen posisjon. Spør din installatør om denne funksjonen gjelder for din bil.

3.6 - Lysdioder på nødstoppanelet og i frontvindu

Lysdiodens hovedoppgave er å indikere status på systemet i aktivert og deaktivert modus. Når systemet er aktivt indikeres dette med:

- Lysdioden på nødstoppanelet tennes og lyser konstant gjennom den 25 sekunders lange aktiveringsperioden. Etter dette blinker den langsomt.
- Lysdioden i vinduet starter å blinke.
- Begge lysdiodene slukker når systemet deaktiveres.

3.7 - Alarmminne

Om alarmen har blitt utløst (ved aktivert alarm) varsler den dette når du deaktiverer systemet. Den gir da signaler med 3 blink med retningssignallys og 3 lydssignal (5 lydssignal om lydindikering er aktivert). Systemet lagrer i sitt minne årsaken til at alarmen er utløst, og viser dette på lysdioden. Tell antall blink og sjekk alarmårsaken i tabellen nedenfor. Når tenningen slås på raderes alarmminnet.

Antall blink	Alarm årsak
1 blink	Dør har vært åpnet
2 blink	Ultralydsensor
3 blink	Panseret er åpnet
4 blink	Tenningen har vært aktivert
5 blink	Bakdøren/luke har vært åpnet
6 blink	Dør har vært åpnet
7 - 14 blink	"Teknisk feil". Kontakt din installatør

3.8 - Nødstengning

Om kjøretøyets originale fjernkontroll er mistet eller om den ikke fungerer, kan systemet deaktiveres ved å låse opp døren med nøkkel (låssylinder), åpne opp døren og slå på tenning. Om systemet ikke deaktiveres automatisk, se på nød-stengning i kapittel 5.

3.9 - Alarmindikering fra blinklys

Ved utløst alarm blinker blinklys og sirenen tuter.

4. PROGRAMMERBARE FUNKSJONER (tilvalg)

4.1 - Aktivering og volumnivå for lydindikering ved aktivering/deaktivering

Denne funksjonen gir korte lydsignaler for kvittering for aktivering og deaktivering av systemet.

4.2 - Automatisk aktivering

Systemet aktiveres automatisk 30 sekunder etter at tenningen er slått av og førerdøren er åpnet og stengt. Dvs. 30 sekunder etter at føreren har forlatt kjøretøyet.

4.3 - Automatisk reaktivering

Systemet reaktiveres automatisk dersom, i løpet av 115 sekunder, systemet er deaktivert og ingen dør er åpnet (ingen har gått inn i kjøretøyet).

4.4 - Automatisk reaktivering med sentrallåsing

Samme funksjon om 4.3, men også med låsing av sentrallås (om tilkobling til sentrallås er gjort).

4.5 - Automatisk startsperre

Startsperren blir aktiv 115 sekunder etter at tenning er slått av. Startsperren deaktiveres umiddelbart om Driver Card (ekstrautstyr) detekteres eller korrekt PIN kode mates inn på nødstopknappen. Denne funksjonen er uavhengig av de andre funksjonene i systemet.

4.6 - 4.6 Lukking av vinduer med Cobra fjernkontroll

Dette er i så fall en fabrikkutrustet funksjon på kjøretøyet, så kontroller først om den er tilgjengelig. Ved å holde knapp A på Cobra fjernkontrollen inne, kan man stenge siderutene på avstand. Om dette ikke fungerer med Cobra fjernkontrollen, kan man installere en el.heis- modul for å få denne funksjonen.

NB! Av sikkerhetsmessige årsaker anbefaler vi at man befinner seg i nærheten av kjøretøyet når denne funksjonen benyttes.

4.7 - Anti-kapring

Denne funksjonen hjelper, med hensyn til førerens sikkerhet, mot kapring av kjøretøyet. Om føreren ikke identifiseres kommer systemet til å oppfatte føreren som en uønsket person. Systemet vil da alarmere og ikke tillate at motoren starter igjen etter at tenningen har vært avslått. Ved normalt bruk identifiseres føreren på to måter:

- **Manuelt (uten Driver Card*): Ved å mate inn de to første sifrene i pinkoden**
Føreren må godkjenne hver gang tenningen slås på eller når, eller dersom tenningen er på og føreren åpner førerdøren, går ut av kjøretøyet og stenger døren. Om identifiseringen ikke skjer i løpet av 60 sekunder så kommer lysdioden til å blinke raskt de neste 30 sekundene for å indikere mislykket identifisering. Når denne tiden er over, vil systemet alarmere selv om motoren er i gang. Startsperren aktiveres når tenningen slås av. Mat inn den 4-siffer lange PIN koden i løpet av 60 sekunder for å frakoble anti-kapringsfunksjon.
- **Automatisk (med Driver Card*): Ved å ha et Driver Card i nærheten**
Om identifiseringen ikke skjer innen 60 sekunder starter lysdioden å blinke raskt i 30 sekunder. Når denne tiden er løpt ut vil systemet alarmere selv om motoren er i gang. Startsperren aktiveres når tenningen slås av. Får å avbryte antikaprings-funksjonen må systemet detektere et godkjent Driver Card. Om Driver Card er stengt, trykk på knappen på Driver Card slik at systemet detekterer det.

NB! For midlertidig deaktivering av anti-kaprings funksjon (Driver Card er defekt eller batteriet er tomt), mat inn den 4-siffer lange PIN koden. Anti-kaprings funksjonen vil aktiveres igjen om førerdøren åpnes og stenges når tenningen er på, eller ved å slå av og på tenningen.

Funksjonene er som standard utkoblet ihht Europeisk regelverk. Aktivering av funksjonen strider mot CE godkjenningen og kan kun i henhold til land utenom EU så lenge funksjonen ikke strider mot lokale lover,

4.8 - Verkstedinnstilling

Denne funksjonen tillater midlertidig utkobling av alle automatiske beskyttelsesfunksjoner på alarmsystemet. Den kan f.eks. brukes når kjøretøyet skal leveres inn til verkstedet for service, for å unngå falsk alarm. Når denne innstillingen er aktivert tillates opp til 10 tenningspåslag (motor i gang). Etter 10 start aktiveres alarmsystemet til normal funksjon.

Aktivering verkstedinnstilling:

1. Åpne førerdør.
2. Slå tenning på.
3. Mate inn 4 siffer PIN koden.
4. Ett blink på blinklys bekrefter aktiveringen.

Deaktivering verkstedinnstilling:

1. Lås og lås opp kjøretøyet med original fjernkontroll.
2. Ett blink fra blinklys og ett lydsignal bekrefter deaktivering.

4.9 - Overfallsalarm med Cobra fjernkontroll*

Denne funksjonen utløser en overfallsalarm på 10 sekunder ved å trykke på fjernkontrollens knapp A når alarmen er aktivisert. Om denne funksjonen aktiveres kan ikke funksjonen i avsnitt 4.10 aktiveres.

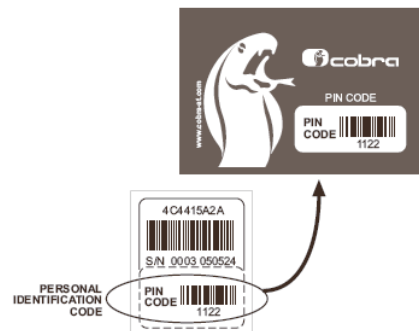
4.10 - CarFinder med Cobra fjernkontroll*

Denne funksjonen aktiverer blinklys og lydsignal i 10 sekunder ved å trykke på fjernkontrollens knapp A når alarmsystemet er i aktivert modus. Om denne funksjonen aktiveres kan ikke funksjon 4.9 aktiveres.

4.11 - Alarmens PIN-kode

Identifiseringskoden til den enkelte alarm er en 4-sifret kode som er programmert inn i systemet. Dekalen med PIN-koden skal av installatør være festet på PIN-kortet du skal ha fått. Ha alltid PIN-koden med deg. Koden kreves ved nødbryting av systemet om fjernkontroll ikke fungerer eller er mistet. Koden benyttes også ved aktivering av funksjoner som anti-kapring samt ved verkstedinnstilling.

PIN-kodeetiketten er fra fabrikk festet på baksiden av alarmsentralen og skal festes på **PIN-kodekortet**.

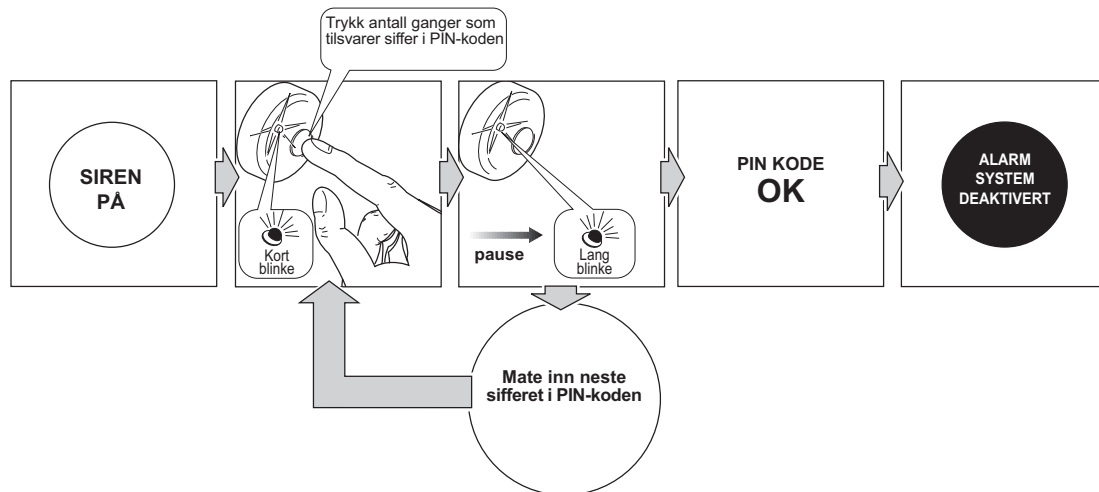


* = Tilbehør

5. NØDSTOPP MED PIN-KODE

Om kjøretøyets originale fjernkontroll ikke fungerer eller er mistet kan man nødbryte systemet ved å manuelt låse opp førerdøren via dørens låssylinder og slå på tenningen. Om systemet ikke da nødbrytes, utfør følgende:

Trykk på nødbryterpanelets knapp det antallet ganger som tilsvarer første siffer i PIN-koden. Hvert trykk kvitteres med et kort blink på lysdioden ved siden av knappen. Gjør en liten pause for at systemet skal forstå at de er ferdig med første sifferet og systemet gir et litt lenger blink. Fortsett innmatningen av de andre PIN-kodesifrene på samme måte. Så snart alle sifrene er matet inn vil systemet deaktiveres.



Notering; Alarmsystemets alarminnganger for dører og bakluke utsettes i 25 sekunder når alarmsystemet aktiveres eller deaktiveres med pinkode. Legg merke til at man kan aktivere alarmsystemet med de to første sifrene i PIN-kode, men ved deaktivering må alle 4 sifrene benyttes. Dette kan være aktuelt om man vil ha alarmfunksjon selv om fjernkontrollen ikke virker eller er mistet.

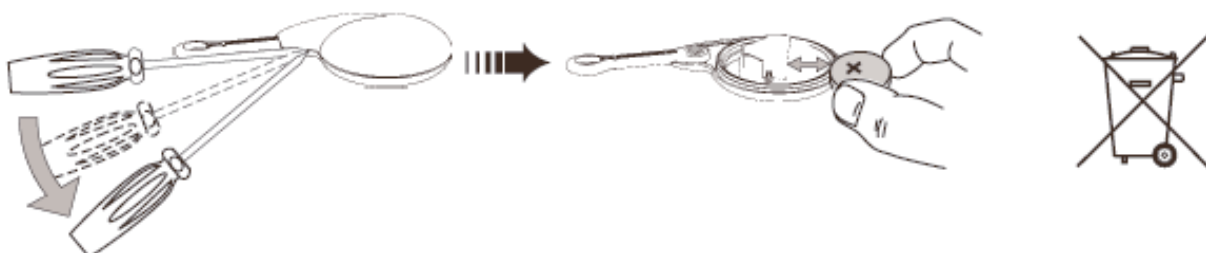
6. BATTERIBYTTET FOR COBRA FJERNKONTROLL (tilbehør)

Batteriene i Cobra fjernkontroll er av typen CR2032, 3V, Litium.

Det er tid for batteribytte når lysdioden på fjernkontrollen lyser kun en kort stund eller uregelmessig når knappene trykkes på.

Slik byttes batteriet:

- Åpne lokket på fjernkontrollen, men vær forsiktig så det ikke sprekker.
- Ta bort batteriet som vist på tegningen. (Miljøavfall).
- Vent i ca 10 sekunder før nytt batteri monteres. (Riktig polaritet). Unngå å røre på kontaktflatene ved å holde på siden av batteriet.
- Sett sammen lokket og trykk på knapp A på fjernkontrollen for å kontrollere at fjernkontrollen virker. (Diode skal lyse).



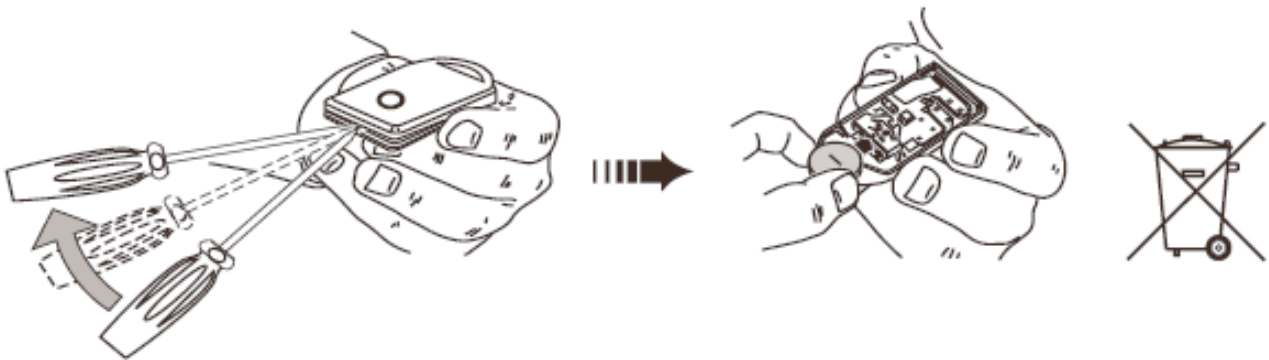
7. BATTERIBYTE FOR DRIVER CARD (tilbehør)

Batteriet i Driver Card er av typen CR2032, 3V, Litium.

Når lysdioden på nødbryterpanelet blinker 10 ganger er det på tide å skifte dette batteriet. Om systemet ikke deaktiveres når Driver Card befinner seg i kjøretøyets kupé, prøv å deaktivere systemet ved å trykke på Driver Card knappen. Dersom dette ikke går må batteriet byttes.

Slik byttes batteriet:

- Åpne lokket på Driver Card, men vær forsiktig.
- Ta bort batteriet slik tegningen viser og kast batteriet. (Miljøavfall).
- Vent ca. 10 sekunder.
- Sett inn det nye batteriet med korrekt pol-plassering. Unngå å røre batteriets kontaktflater. (Hold rundt kanten slik tegningen viser).
- Sett på lokket og trykk på Driver Card knappen for å kontrollere funksjonen mot Cobra system.



8. FEILSØKING

FJERNKONTROLLEN AKTIVERER/DEAKTIVERER IKKE SYSTEMET	
Årsak	Utbedring
Batteriet er tomt	a. Om systemet er aktivert, utfør nødprosedyre. (Se avsnitt 5).
	b. Bytt ut batteri. For Cobra fjernkontroll se avsnitt 6. For original fjernkontroll se instruksjon i kjøretøyets manual.
	c. Om du ikke klarer å løse problemet selv, kontakt din installatør.
SYSTEMET GIR FALSK ALARM- KONTROLLER NØDBRYTERPANELETS LYSDIODE (ALARMMINNE) SOM VISER ALARMÅRSAKEN	
Årsak	Utbedring
Alarmen utløst av bevegelsessensor	a. Kontroller at sideruter og takluke er stengt.
	b. Kontroller kuperommet slik at det ikke finnes objekter som kan røre på seg på grunn av små luftstrømmer.
	c. Om du ikke klarer å løse problemet selv, kontakt din installatør.
Alarm utløst av dør/ bakluke/panser	a. Kontroller at alle dører, luker og paner er stengt.
	b. Om du ikke klarer å løse problemet selv, kontakt din installatør.

9. ØVRIGE NOTERINGER GJORT AV INSTALLATØR

Installatøren kan her fjern opp opplysninger rundt aktiverte funksjoner og installert tilbehør:



Råsundavägen 79, 169 57 Solna, Sverige
Tel: +46-8-51494930
Epost: info@m-sjoberg-ab.se
Hemsida: www.m-sjoberg-ab.se